



20, 21 et 22 juin 2022

Nantes Université, Campus du Tertres

9<sup>ème</sup> Séminaire du LabEx DRIIHM

PROGRAMME

Photo : V. Coxam, 2018



**Lundi 20 juin 2022**

9h00-10h00 : Accueil Café

### **10h00-10h30 : Introduction du Séminaire**

Présentation des trois journées par A. Decaulne, Dir. OHMi Nunavik

Mot de bienvenue + Introduction par S. Blanc, Directeur de l'INEE et RST du LabEx DRIIHM

### **10h30-12h00 : Session "Les OHM au centre des conflits environnementaux : des expériences communes à l'interface des savoirs scientifiques et profanes"**

*Animée par Dominique Badariotti et Fabien Hein*

- *L'expérience de recherches scientifiques dans un contexte environnemental sensible (titre provisoire) - par Anne-Marie Guihard Costa (OHMi Estarreja)*
- *Le conflit de l'alumine à Gardanne. Quel rôle pour l'OHM bassin minier de Provence - par Yves Noack (OHM Bassin Minier de Provence)*
- *Echanges collectifs en présence de Carole Barthélémy (Vallée du Rhône), Armelle Decaulne (Nunavik), Didier Galop (Pyrénées haut-Videssos) et François Michel Le Tourneau (Pima County)*

12h00-14h30 – Buffet

### **14h30-16h00 : Session "Projets transverses"**

*Animée par Yves Noack*

14h30-15h00 : *Projet SASI - Systèmes alimentaires sous influence : alimentation, santé et environnement dans les OHM par Priscilla Duboz et Michael Rapinski*

15h00-15h30 : *Projet ENERGON - Avancement et mise en œuvre du projet par Sylvie Daviet et Nina Montes de Oca*

15h30-16h00 : *Projet HYDECO - Connexions, déconnexions et reconnexions dans les socio-hydrosystèmes : L'(in)visibilité fait-elle la différence ? par Anne-Lise Boyer*

16h00 - Pause café

### **16h30-17h30 : Session posters**

### **17h30-18h30 : Visionnage films OHM**

- *"Vues et Voix d'Estarreja" en présence de Fabienne Watteau pour l'OHMi Estarreja*
- *"MOVE - MOuvements de VErsants au Nunavik" de Jean DER GAZERIAN et 2 autres films (en attente des titres) en présence de Laine Chanteloup et Fabienne Joliet pour l'OHMi Nunavik*

Soirée libre pour les participants

Réunion des directeurs d'OHM

Réunion du groupe DataDRIIHM



**Mardi 21 juin 2022 - (1/2)**

## **9h00-12h30 : "2012-2022 - 10 ans de résultats dans les OHM" (1/2)**

9h00-9h30 : *MOVE-Nunavik : MOuvements de VErsants au NUNAVIK : aléas et risques* par Armelle Decaulne et Najat Bhiry

9h30-10h00 : *Dilemmes dans la conception de l'engagement : partage de réflexions sur Agorarisk* par Sofia Bento, Lúcia Fernandes, Christelle Gramaglia, Teresa Melo, Katrin Erdlenbruch and Cristina Killinger

10h00-10h30 : *Participation des parties prenantes, indicateurs, évaluation et prise de décision : application de la gestion adaptative à l'échelle d'un bassin versant (titre provisoire)* par Larry Fisher et Adriana Zuniga

10h30-11h00 - Pause café

11h00-11h30 : *Remédiation et valorisation biotechnologique des résidus de bauxite de Gardanne* par Steven Criquet, Clement Levard et Blanche Collin

11h30-12h00 : *La restauration du fleuve Rhône : une transdisciplinarité réussie au sein de l'OHM Vallée du Rhône ?* par Marylise Cottet et Jérémie Riquier

12h00-12h30 : *Trajectoire pluri-séculaire de l'hydrosystème fluvial du Rhin Supérieur à travers l'étude interdisciplinaire des sédiments fins de sa plaine alluviale* par Cassandra Euzen\* et al.

Buffet - Reprise à 14h00

## **14h00-17h30 : "2012-2022 - 10 ans de résultats dans les OHM" (2/2)**

14h00-14h30 : *Impact des perturbations de l'environnement sur la faune des frugivores vertébrés et des scarbées coprophages à proximité de Saint-Georges-de-l'Oyapock : bilan des résultats 2013-2022 et perspectives* par Pierre-Michel Forget, Christophe Baltzinger, Opale Coutant, Eric Guilbert, Olivier Montreuil et Marie Séguigne

14h30-15h00 : *Déterminants écologiques et humains de la distribution des tiques et des pathogènes associés dans deux zones contrastées du Pays de Bitche en Moselle* par Pascale Bauda

15h00-15h30 : *Dynamique des services écosystémiques et de la diversité végétale au cours des 200 dernières années* par Florence Mazier\*, Yael Schwertz, Stéphane Binet, Cédric Gaucherel, Didier Galop, François Gillet, Thomas Houet, Emilie Lerigoleur, Clara Plancher, Magali Philippe, Clélia Sirami

15h30-16h00 : *Restauration écosystémique dans le Sahel : une étude comparée des interactions faune - flore et de leur évolution dans le temps* par Aliou Guissé, Papa Ibnou Ndiaye et Martine Hossaërt

16h00-16h30 - Pause café



## Mardi 21 juin 2022 – (2/2)

16h30-17h00 : *La mangrove en Guadeloupe, un écosystème suspendu aux pressions anthropiques et aux aléas climatiques* par [Michael Vitilingom](#), [Pascal-Jean Lopez](#)

17h00-17h30 : *Interactions géo-environnementales dans la vallée d'Exploradores : présence humaine, exploitation des ressources et modes de vie en Patagonie occidentale* par [Jorge Olea](#)

17h30-18h00 : *Les socio-écosystèmes lagunaires : retour sur 10 ans de recherche au sein de l'OHM Littoral Méditerranéen* par [Stéphane Ghiotti](#), [Nathalie Bouttin](#), [Vanina Pasqualini](#)

### 18h00-19h00 : Visionnage Films OHM (2/2)

"Sous le pont" en présence de [Damien Davy](#)

"La Grande Muraille", "Alimentation et jardins polyvalents" et "Sociologie et économie du marché" en présence de [Gilles Boetsch](#), [Aliou Guisse](#), [Priscilla Duboz](#), [Papa Ibnou Ndiaye](#) et [Birane Cisse](#)

20h – Soirée Repas – Restaurant O'Deck



## Mercredi 22 juin

### 9h00-11h30 : Session "*Les médiations scientifiques*"

*Animée par Armelle Decaulne, Jean-Yves Lena et Corinne Pardo*

Présentation de la session

9h05-9h25 : *La Médiation scientifique à l'InEE* – David Giron, Chargé de mission InEE médiation scientifique et Floriane Vidal, Cellule Com' InEE et créatrice d'Indiscipl'InEE.

9h30-10h00 : *Les actions de médiation dans 3 OHM : Littoral caraïbe, Nunavik, Pays de Bitche* – *Table ronde en présence de* Laine Chanteloup, Fabien Hein, Fabienne Joliet et Pascal-Jean Lopez

10h00-11h00 : *Les actions de médiation hors OHM*

- Franck Courchamp, Dir. de l'équipe de recherche Biodiversity Dynamics & Macroecology, UMR Ecologie Systématique & Evolution CNRS, Université Paris Sud
- Julie Borgese, Graphiste - illustratrice scientifique

11h00-11h25 : "*Les enjeux éducatifs au sein des OHMs*" par Jean-Yves Lena - Formateur, Chercheur, Concepteur ESPE-IUFM - Université Toulouse 2, UMR 5600 GEODE.

Conclusion

11h30-11h45 - Pause

### 11h45-12h45 : Session de clôture

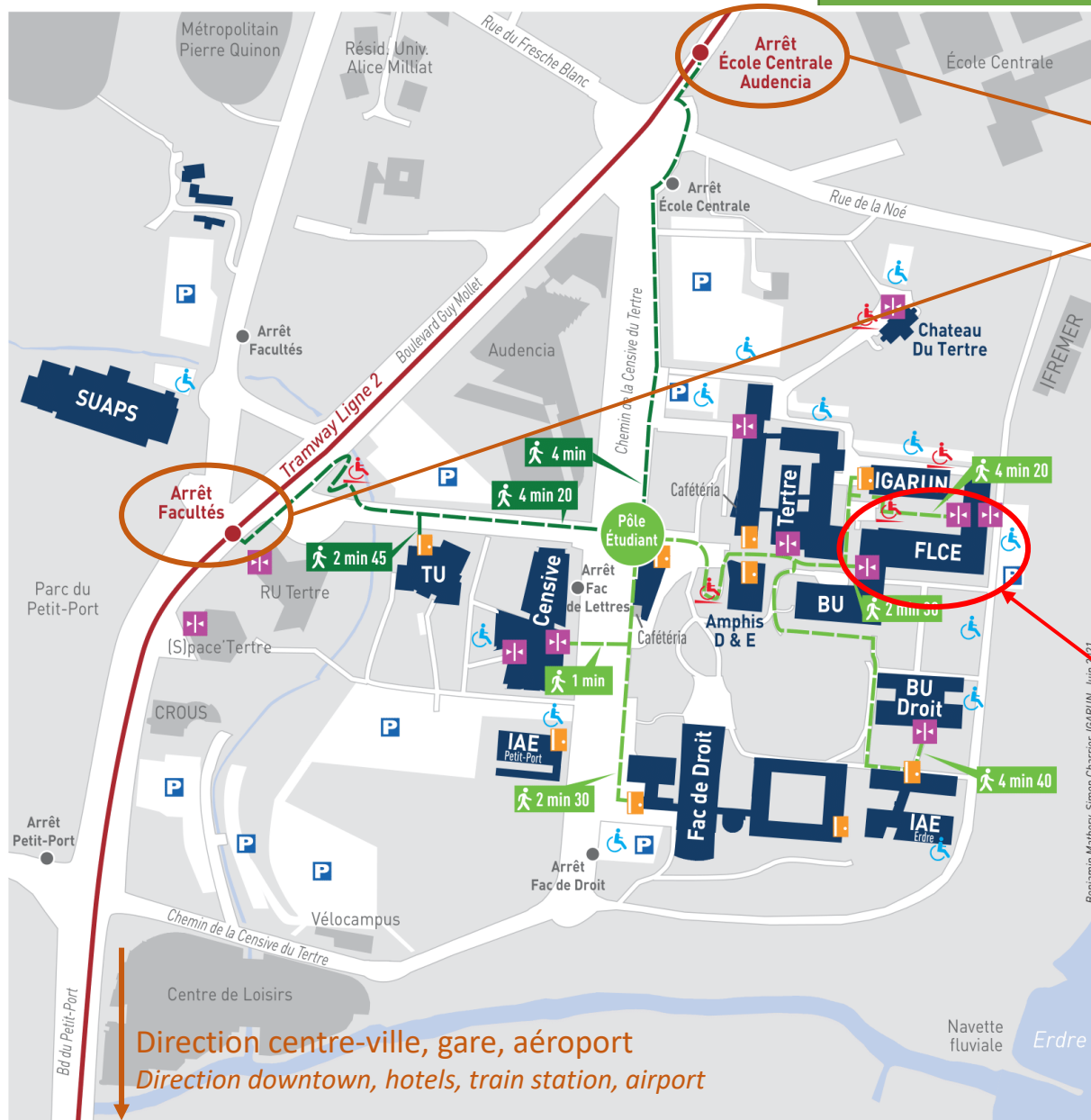
*Animée par Armelle Decaulne*

11h45-12h30 - Intervention du Conseil Scientifique et échange avec la salle

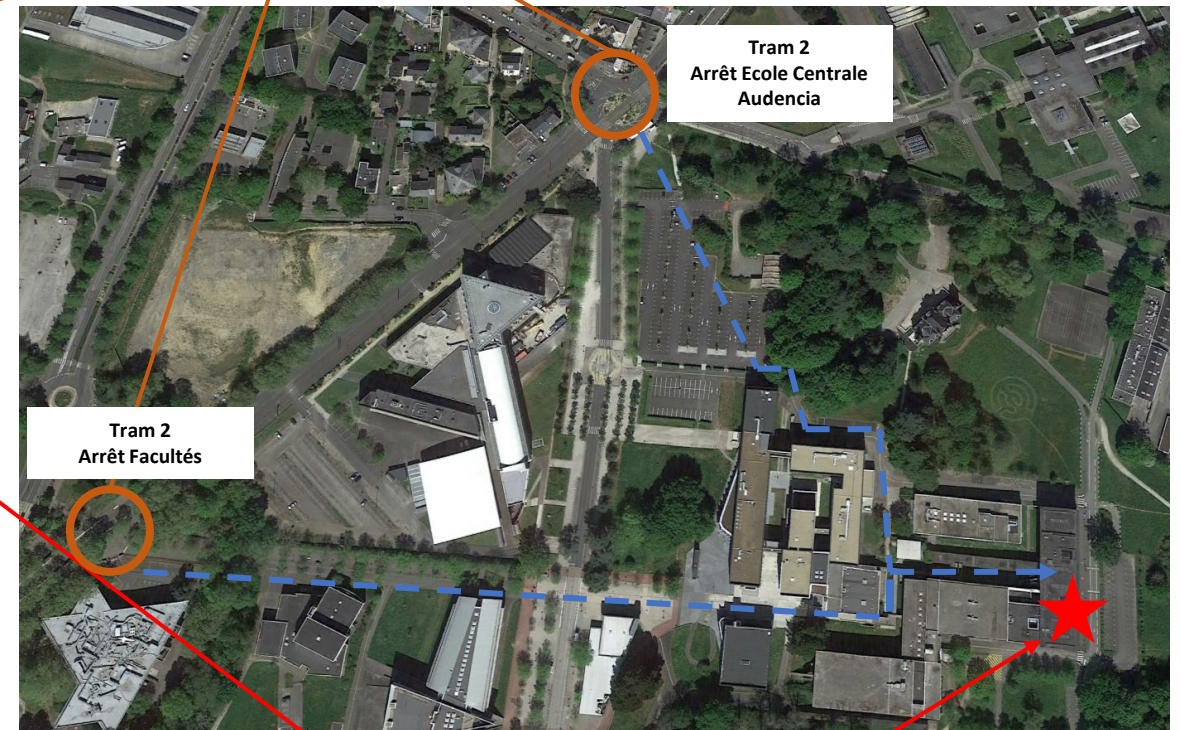
Remise des prix posters (Prix du Jury, Prix du public, Prix Etudiants) par le Conseil Scientifique

12h30-12h45 Mots de fin par Armelle Decaulne et Stéphane Blanc

12h45-14h00 – Buffet



2 arrêts possibles du Tram 2 direction « Orvault-Grand Val »  
 2 possible stops of Tramway 2 direction "Orvault-Grand Val"



Lieu du Séminaire  
 Symposium location

Faculté des Langues  
 et Cultures Etrangères (FLCE)  
 1er étage, salle 506  
 1st floor, room 506

### Itinéraires recommandés

- depuis les arrêts de tram
- depuis le pôle étudiant

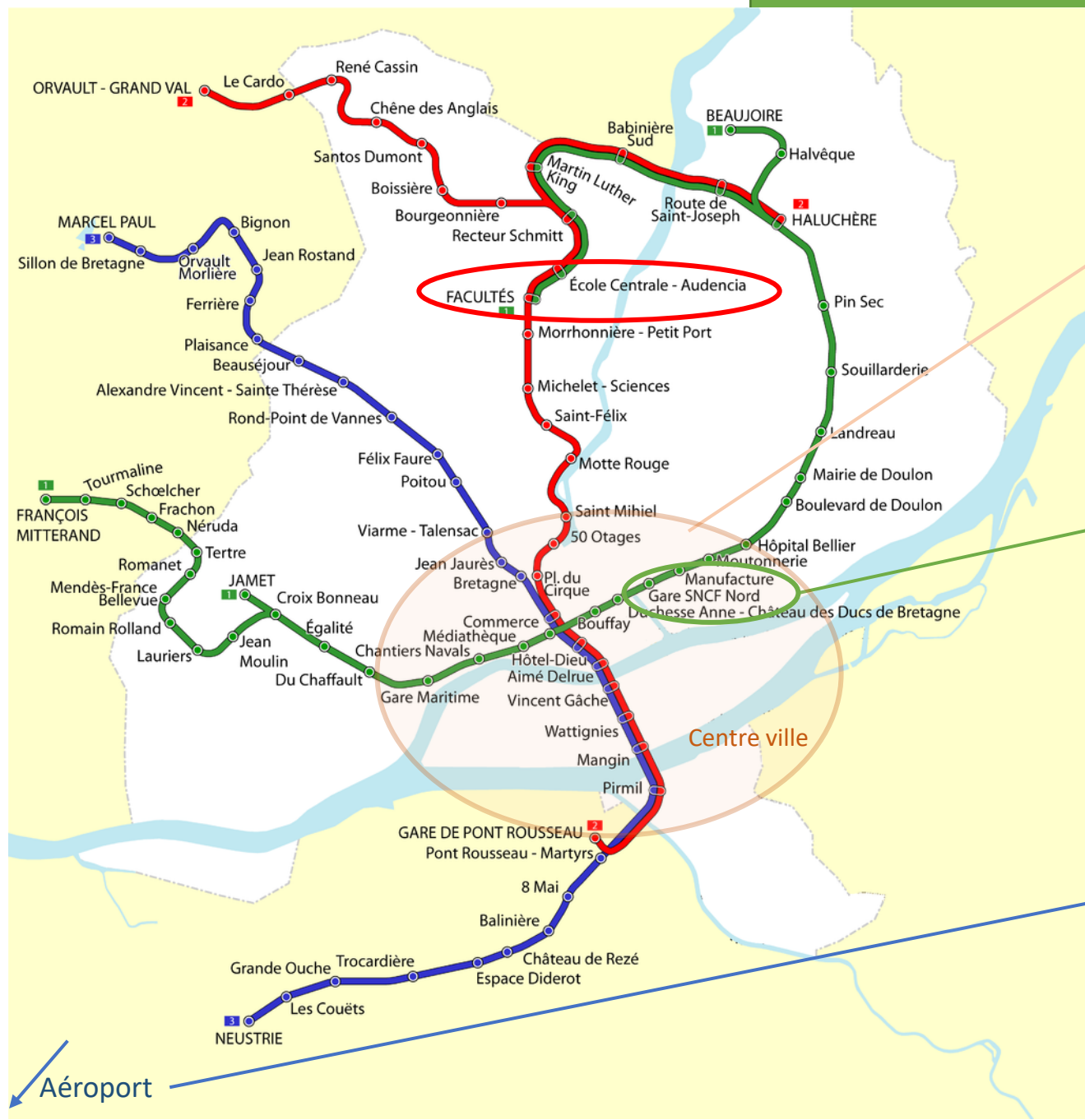
### Temps de trajet associés

- 4 min 20 depuis les arrêts de tram
- 4 min 40 depuis le pôle étudiant

- Portes automatiques
- Portes manuelles
- Rampes d'accès

- Places PMR
- Parking





**① Depuis le centre ville**

Prendre la ligne 2 direction « Orvault-Grand Val » et descendre soit à « Facultés », soit à « Ecole centrale – Audencia »

*From the city center or your hotel, take tramway line 2 in the direction of "Orvault-Grand Val" and get off either at "Facultés" or at "Ecole centrale - Audencia".*

**② Depuis la gare SNCF**

Prendre la ligne 1 direction François Mitterrand, descendre à l'arrêt Commerce – Vous rendre sur la voie du tramway ligne 2 et suivre les consignes ①

*From the train station, take tramway line 1 towards "François Mitterrand", get off at the "Commerce" stop - Go to the tramway line 2 and follow the instructions ①*

**③ Depuis l'Aéroport**

Prendre la navette aéroport, descendez à l'arrêt « Hôtel Dieu »  
 Passage toutes les 20 minutes du lundi au samedi de 6h15 à 23h15  
 Toutes les 30 minutes le dimanche et jour férié de 7h00 à 23h15  
 Puis suivre les informations ①

Pour plus d'informations: <https://www.tan.fr/fr/navette-aeroport>

*From the airport, take the airport shuttle bus get off at "Hôtel Dieu" stop. Passage every 20 minutes from Monday to Saturday from 6:15 a.m. to 11:15 p.m. Every 30 minutes on Sundays and holidays from 7 a.m. to 11:15 p.m. Then follow the information ①*

↙ Aéroport



# Centre ville de Nantes / City center

O'Deck restaurant - Gala diner, June 21st  
30 Quai Fernand Crouan

